

**Országos  
kompetenciamérés  
2018**



---

**FIT-jelentés**  
**Intézményi jelentés**  
10. évfolyam

**Szent István Sport Általános Iskola és  
Gimnázium**

5100 Jászberény, Rákóczi út 53.  
OM azonosító: 035843



EMBERI ERŐFORRÁSOK  
MINISZTERIUMA

 **KTATÁSI HIVATAL**



**FIGYELEM! Kérjük, tartsa szem előtt, hogy a 2016/2017. tanévtől a képzési formák elnevezései megváltoztak. A jelentésben a hatályos köznevelési törvényben felsorolt képzési formák megnevezései szerepelnek: a korábbi szakközépiskola szakközéiskolaként, a korábbi szakiskola szakközéiskolaként, a korábbi speciális szakiskola szakiskolaként került feltüntetésre.**

## Létszámadatok

A telephelyek kódtáblázata

A	001 - Szent István Sport Általános Iskola és Gimnázium (4 évfolyamos gimnázium) (5100 Jászberény, Rákóczi út 53.)
---	----------------------------------------------------------------------------------------------------------------------

Az intézmény létszámadatai a 10. évfolyamon

A telephely kódja	Képzési típus	Tanulók száma						
		Összesen	SNI tanulók	Mentesült tanulók	BTMN tanulók	HHH tanulók	Jelentésre jogosult tanulók	A jelentésben szereplők
A	4 évfolyamos gimnázium	32	0	0	0	0	32	32
<b>Összesen</b>		<b>32</b>	<b>0</b>	<b>0</b>	<b>0</b>	<b>0</b>	<b>32</b>	<b>32</b>

A korábbi mérésekben eredménnyel rendelkezőkre vonatkozó létszámadatok

A telephely kódja	Képzési típus	Tanulók száma		A telephelynek van-e az előzetes eredmény alapján becsült várható eredménye?
		Ebben a jelentésben szereplők (előző táblázat utolsó oszlopa)	Ebből a 2016-os mérésben eredménnyel rendelkeznek	
A	4 évfolyamos gimnázium	32	30	Van
<b>Összesen</b>		<b>32</b>	<b>30</b>	

A Tanulói háttérkérdőívre és a családháttér-indexre vonatkozó létszámadatok

A telephely kódja	Képzési típus	Tanulók száma			A telephelynek van-e CSH-indexe?
		Jelentésre jogosultak	Tanulói kérdőívet kitöltötte	Van CSH-indexe	
A	4 évfolyamos gimnázium	32	30	28	Van
<b>Összesen</b>		<b>32</b>	<b>30</b>	<b>28</b>	

Az intézmény jelentésre jogosult tanulóinak előző év végi matematikajegy

A telephely kódja	Képzési típus	Szerepel-e a jelentésben?	Előző év végi matematikajegy						Összesen
			-	1	2	3	4	5	
A	4 évfolyamos gimnázium	Jelentésben szereplők	0	0	1	6	18	7	32
		Jelentésben nem szereplők	0	0	0	0	0	0	0
<b>Összesen</b>		<b>Jelentésben szereplők</b>	<b>0</b>	<b>0</b>	<b>1</b>	<b>6</b>	<b>18</b>	<b>7</b>	<b>32</b>
		<b>Jelentésben nem szereplők</b>	<b>0</b>	<b>0</b>	<b>0</b>	<b>0</b>	<b>0</b>	<b>0</b>	<b>0</b>

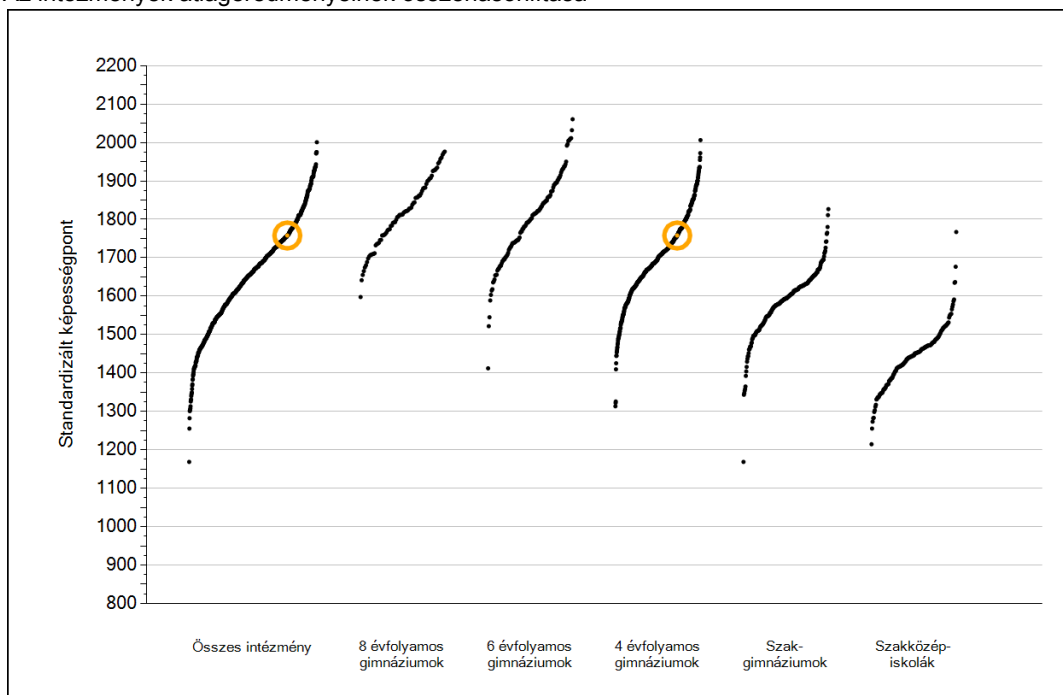


**Matematika**

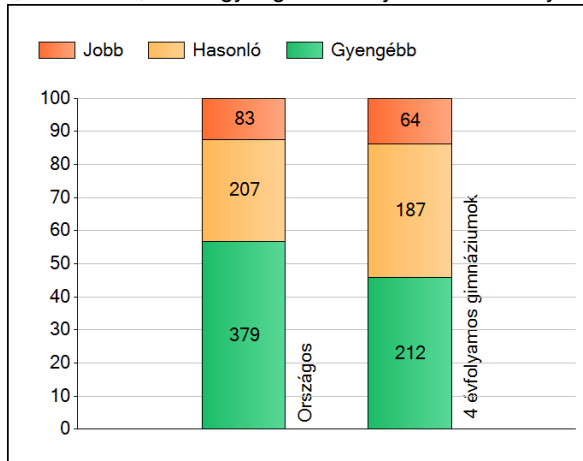
1a

## Átlageredmények

Az intézmények átlageredményeinek összehasonlítása



A szignifikánsan jobban, hasonlóan, illetve gyengébben teljesítő intézmények száma és aránya (%)



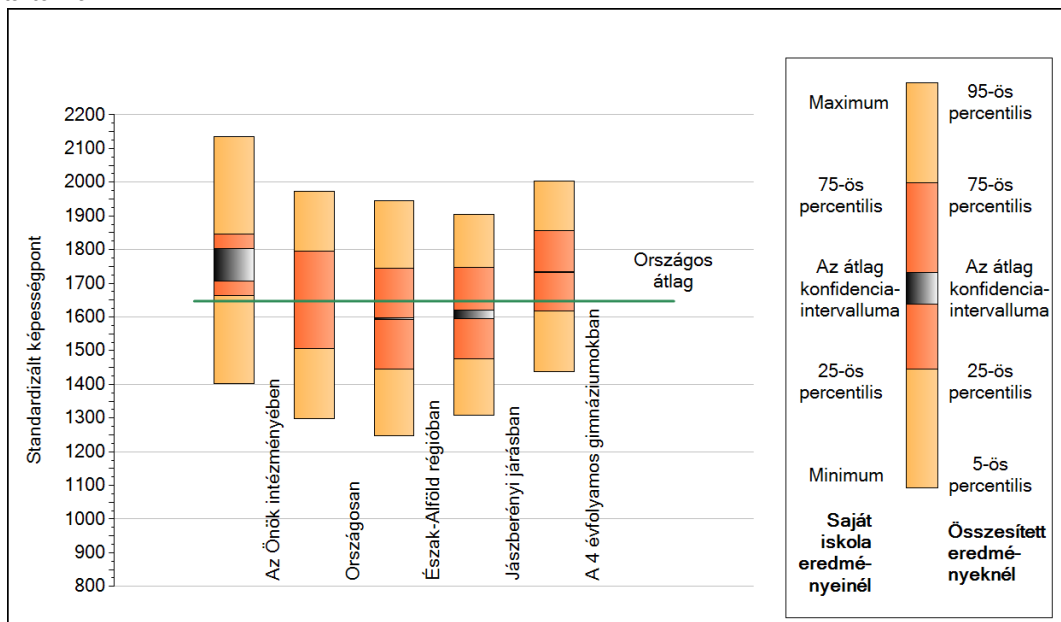
A tanulók átlageredménye és az átlag megbízhatósági tartománya (konfidencia-intervalluma)

<b>Az Önök intézményében</b>	<b>1758 (1708;1804)</b>
Országosan	1647 (1646;1648)
8 évfolyamos gimnáziumokban	1831 (1827;1837)
6 évfolyamos gimnáziumokban	1820 (1816;1825)
4 évfolyamos gimnáziumokban	1733 (1731;1735)
Szakgimnáziumokban	1620 (1618;1621)
Szakközépiskolákban	1445 (1442;1447)

1b

## A képességeloszlás néhány jellemzője

A tanulók képességeloszlása az Önök intézményében és azokban a részpopulációkban, amelyekbe Önök is tartoznak

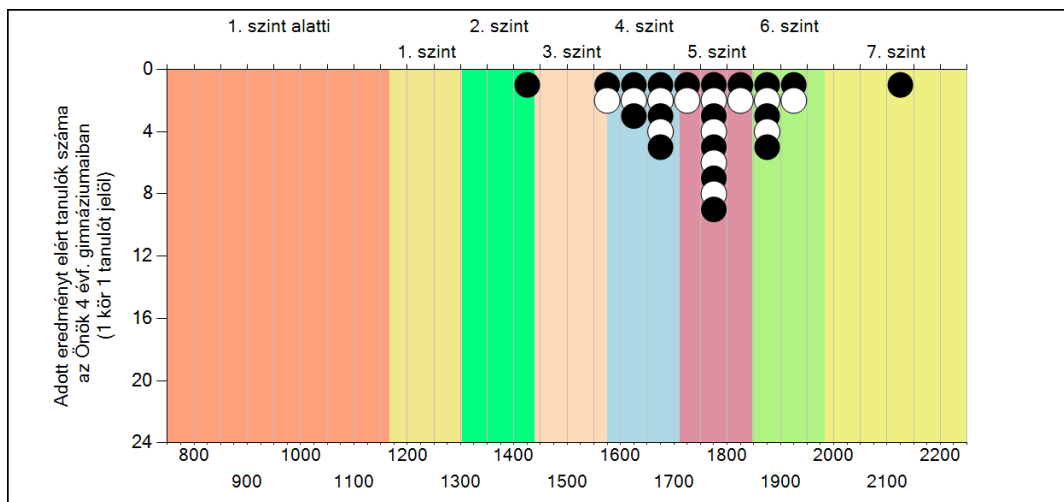
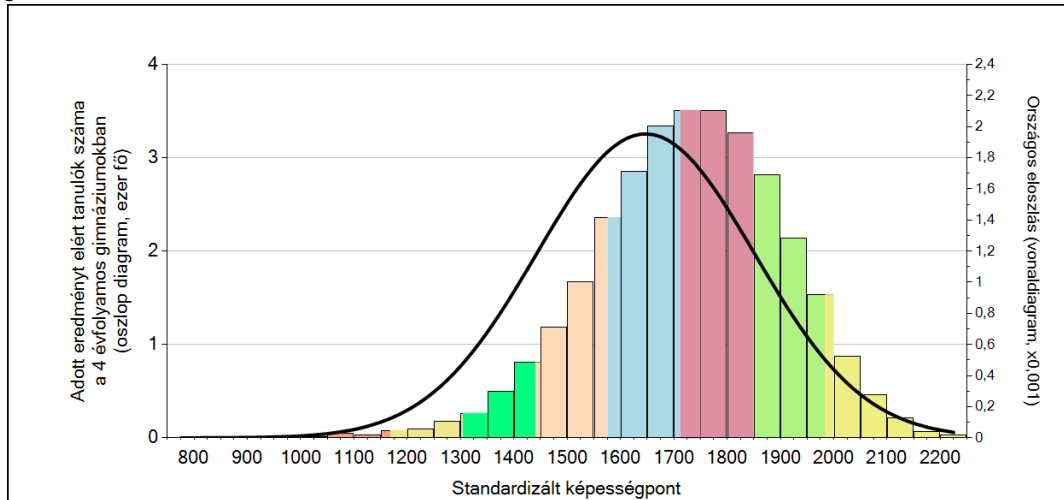


A tanulók képességeloszlása az egyes részpopulációkban

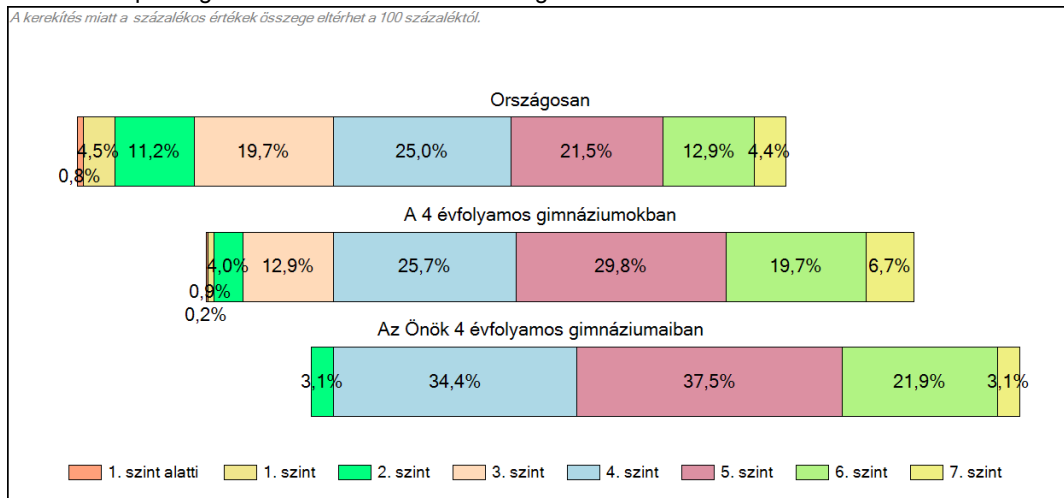
	Min. / 5-ös perc.	25-ös perc.	Átlag	(konf. int.)	75-ös perc.	Max. / 95-ös perc.
<b>Az Önök intézményében</b>	<b>1401</b>	<b>1663</b>	<b>1758</b>	<b>(1708;1804)</b>	<b>1845</b>	<b>2136</b>
Országosan	1298	1507	1647	(1646;1648)	1794	1974
Észak-Alföld régióban	1247	1446	1596	(1593;1598)	1745	1944
Jászberényi járásban	1309	1476	1607	(1594;1620)	1746	1904
A 4 évfolyamos gimnáziumokban	1437	1619	1733	(1731;1735)	1856	2005

## 1c Képességeloszlás

Az országos eloszlás, valamint a tanulók eredményei a 4 évfolyamos gimnáziumokban és az Önök 4 évfolyamos gimnáziumaiban



A tanulók képességszintek szerinti százalékos megoszlása



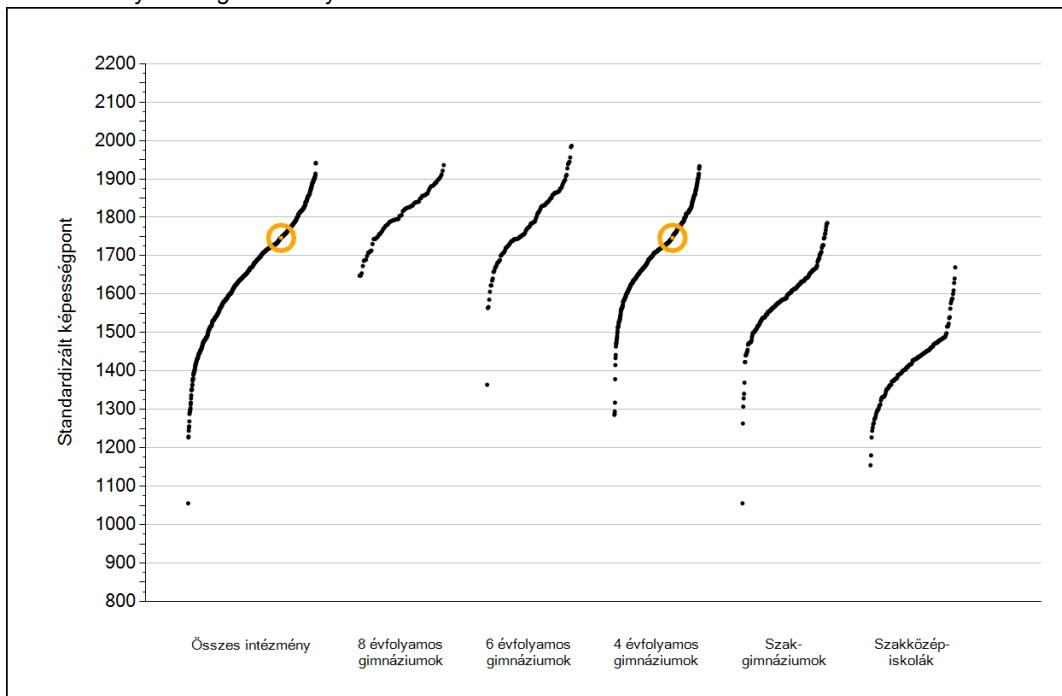
A silver, ornate pocket watch with intricate engravings is placed on an open book. The book's pages are filled with handwritten text in a cursive script. The watch has a decorative, possibly floral or heraldic, design on its lid and a small handle on the side. The lighting is soft, highlighting the metallic texture of the watch and the texture of the paper.

## Szövegértés

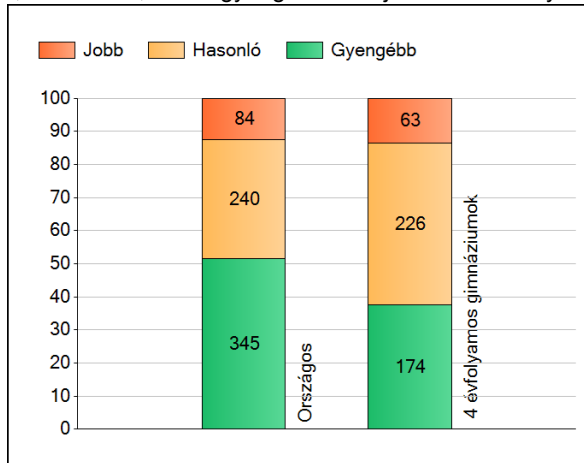
1a

## Átlageredmények

Az intézmények átlageredményeinek összehasonlítása



A szignifikánsan jobban, hasonlóan, illetve gyengébben teljesítő intézmények száma és aránya (%)



A tanulók átlageredménye és az átlag megbízhatósági tartománya (konfidencia-intervalluma)

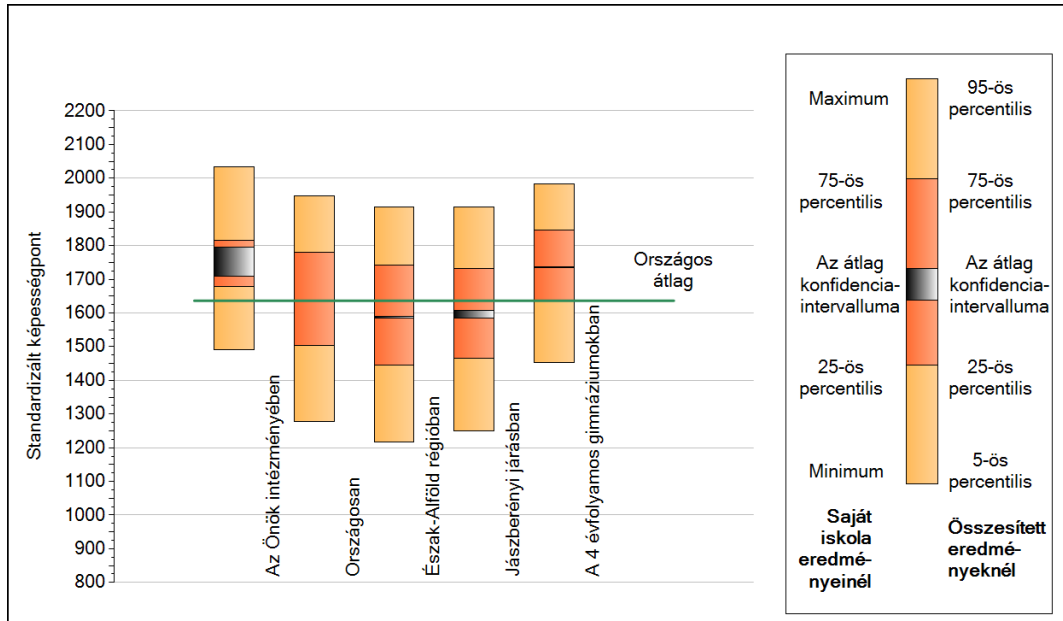
<b>Az Önök intézményében</b>	<b>1747 (1710;1795)</b>
Országosan	1636 (1636;1637)
8 évfolyamos gimnáziumokban	1818 (1812;1824)
6 évfolyamos gimnáziumokban	1798 (1794;1802)
4 évfolyamos gimnáziumokban	1735 (1733;1736)
Szakgimnáziumokban	1607 (1605;1609)
Szakközépiskolákban	1418 (1415;1420)



1b

## A képességeloszlás néhány jellemzője

A tanulók képességeloszlása az Önök intézményében és azokban a részpopulációkban, amelyekbe Önök is tartoznak



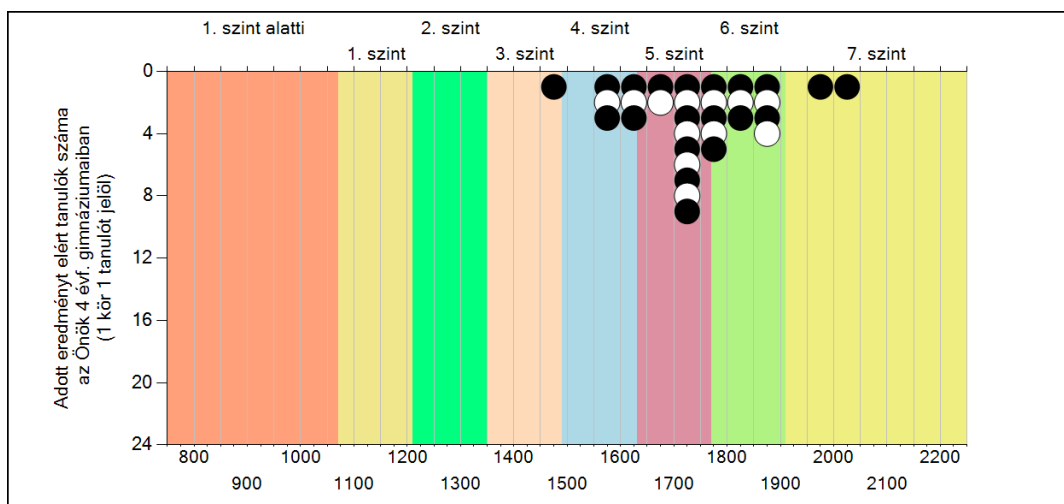
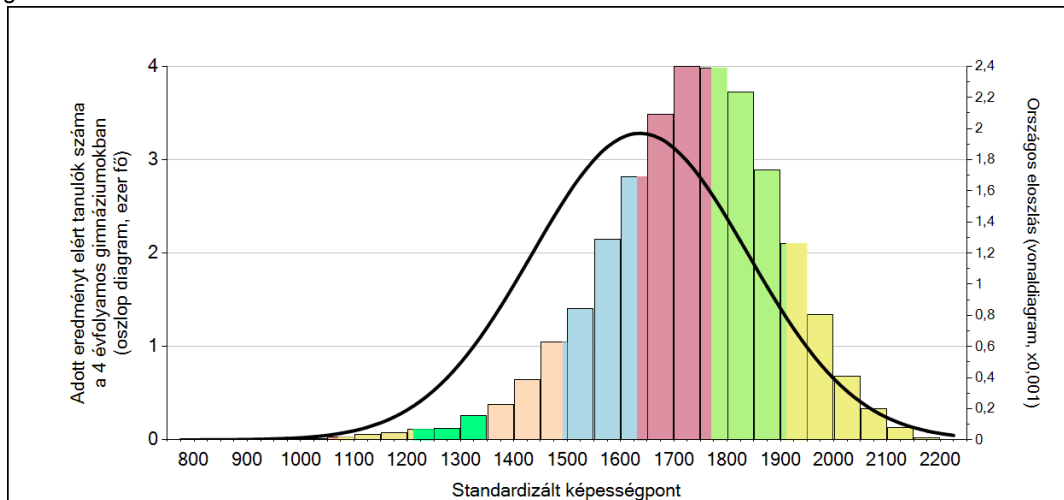
A tanulók képességeloszlása az egyes részpopulációkban

	Min. / 5-ös perc.	25-ös perc.	Átlag	(konf. int.)	75-ös perc.	Max. / 95-ös perc.
<b>Az Önök intézményében</b>	<b>1492</b>	<b>1679</b>	<b>1747</b>	<b>(1710;1795)</b>	<b>1815</b>	<b>2033</b>
Országosan	1279	1504	1636	(1636;1637)	1781	1948
Észak-Alföld régióban	1217	1445	1587	(1585;1590)	1742	1915
Jászberényi járásban	1251	1466	1596	(1586;1607)	1733	1916
A 4 évfolyamos gimnáziumokban	1454	1636	1735	(1733;1736)	1846	1983

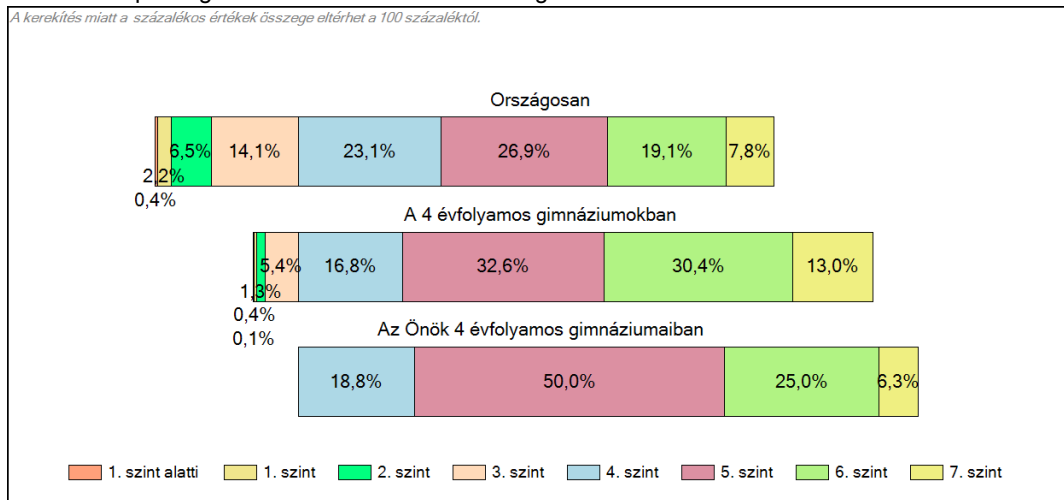
1c

### Képességeloszlás

Az országos eloszlás, valamint a tanulók eredményei a 4 évfolyamos gimnáziumokban és az Önök 4 évfolyamos gimnáziumaiban



#### A tanulók képességszintek szerinti százalékos megoszlása



Szövegértés